

ImpulsWerk Münster e.V.



#Gesundheit #Ferien #Bildung

Impulsgeber für nachhaltige Entwicklung in der Kinder- & Jugendförderung

Das ImpulsWerk Münster e.V. engagiert sich als gemeinnütziger Verein neben dem vielseitigen Sportbetrieb insbesondere seit fast 20 Jahren als Akteur der "Außerschulischen Bildungsarbeit" und bringt viel Erfahrung mit, wie Wissen zum Anfassen gelingt, erlebbar wird und somit nachhaltig wirken kann.

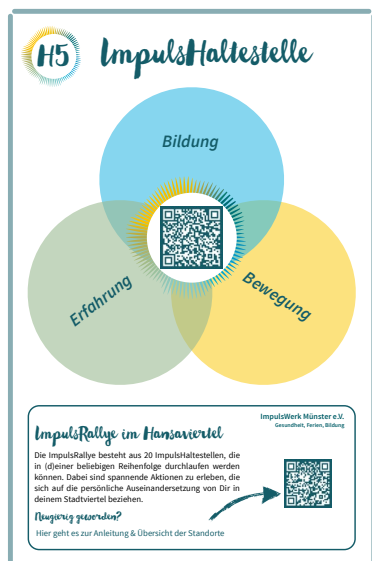
Da Nachhaltigkeit eine große Bedeutung im Verein darstellt, wurde diese auch strukturell in der Vereinsatzung verankert und findet sich als Querschnittsthema in allen Handlungsbereichen wieder.

Ein bereits umgesetztes Projekt ist zum Beispiel die Grüninsel4Kids, ein kinderfreundliches Hochbeet im öffentlichen Raum mit Fokus auf Bildung für nachhaltige Entwicklung (BNE).

Mit der Grüninsel4Kids als Medium hat das ImpulsWerk bereits zahlreiche pädagogische Programme, u.a. in Kooperation mit benachbarten Kitas und der Volkshochschule, umgesetzt.



Mit den ImpulsHaltestellen im Hansa4tel hat der Verein ein weiteres aktives Angebot zum Mitmachen entwickelt. Dieses rückt den Stadtteil als lebenswerten Raum in den Fokus und steht gleichzeitig als niederschwellige Motivation für das gemeinsame Erleben für die Familie oder Gruppen.



Besondere Angebote

BNE auf Rädern – Mobil pädagogische Akteure unterstützen

Ein aktuelles Vorhaben des ImpulsWerks ist es, außerschulische Bildung direkt zu den Zielgruppen zu bringen. So müssen diese nicht extra zu einem außerschulischen Bildungsstandort kommen. Wir möchten als Verein den Impuls zur BNE verstärkt in die pädagogischen Einrichtungen bringen und dort durch verschiedene Instrumente & Methoden dauerhaft und möglichst niederschwellig implementieren. Nach einer Bedarfsanalyse soll mit einer beispielhaften Projektwoche in der Einrichtung Ideen und Impulse zur praktischen Umsetzung einer BNE gezeigt werden. Diese wird durch einen Input für die Teamsitzung der pädagogischen Fachkräfte sowie einen Elternabend ergänzt.

Es werden somit Rahmenbedingungen geschaffen, damit die Impulse wirken können, Bildung gelingen kann und BNE über das Projekt hinaus in den Einrichtungen Bestand hat.

Neben dem Zugewinn an methodischer Kompetenz bei den pädagogischen Fachkräfte gewinnt die jeweilige Einrichtung hierbei auch an Schärfe im eigenen Profil.

Interessierte pädagogische Einrichtung können individuell mit dem Verein in den Kontakt treten.

ImpulsWerk Münster e.V.

Ansprechperson: André Schmitz
Adresse: Ewaldstraße 24, 48155 Münster
Telefon: +49 251 661 421
E-Mail: bne@impulswerk-muenster.de
www.impulswerk-muenster.de

